

DALI2 Push-Button Coupler Anleitung



Highlights

- DALI-2 Steuergerät, das vorhandene Taster in das DALI-System integriert
- 4 x DALI-2 Tasterinstanzen sind für eine einfache Integration verfügbar
- In Übereinstimmung mit IEC62386-101, IEC62386-103, IEC62386-301
- Geeignet für die Integration und in Kombination mit DALI-2-konformen Zentralsteuerungen
- Multimaster-fähig, mehrere Module können an der DALI-Linie installiert werden
- DALI-Busspeisung, keine zusätzliche Spannungsversorgung erforderlich
- Einfache Installation: das Gerät kann in einer Unterputzdose installiert werden

Lieferumfang

Bestellcode

- e:cue DALI2 Push-Button Coupler AM466330055
- Sicherheitshinweise
- Anleitung

Optionales Zubehör

- SYMPL dali Node AB444230035

Produktspezifikation

Abmessungen (B x H x T)	49,8 x 43 x 15,1 mm
Gewicht	40 g
Montage	Einbau in Rückwanddose Einbau in Geräte der Schutzklasse II
Max. Gehäuse-Temperatur Tc	75 °C
erwartete Lebensdauer @ Tc	50,000 H
Schutzklasse	II im bestimmungsgemäßen Gebrauch
Schutzklasse Gehäuse	IP20
Schutzklasse Anschlüsse	IP20
Zertifizierungen	CE, DALI-2, UKCA, RoHS, FCC

DALI-Schnittstellen

Ausgabetypp	DALI-2, Multimaster
Beschriftung	DA, DA
Spannungsbereich	9,5 V DC - 22,5 V DC (entspricht IEC62368-101)
Typ. Stromaufnahme DALI (bei 16,5 V)	2,7 mA
Max. Stromaufnahme DALI (Einschaltstrom bei 22,5 V)	10 mA
DALI-Adressen	Keine
DALI-2-Adressen	1

Eingangs-Schnittstellen

Eingang für	Potentialfreier Taster/Schalter
Anzahl an Eingängen	4
Beschriftung	K1, K2, K3, K4, COM
Eingangs-Anschlüsse	
Max Kabellänge	200 m

Anschlüsse

Verbindungstyp	Federkraftklemmen
Drahtstärke massiver Kern	0,2 ... 1,5 mm ²
Drahtstärke feiner Kern	0,2 ... 1,5 mm ²
Drahtstärke mit Aderendhülse	0,25 ... 1,0 mm ²
Abisolierlänge	9 ... 10 mm
Spannen / Lösen des Drahtes	Druckmechanismus

Umgebungsbedingungen

Lagertemperatur	-20 ... +50 °C
Betriebstemperatur	-20 ... +50 °C
Betriebsfeuchte	8 ... 80 %



Sicherheit & Warnhinweise

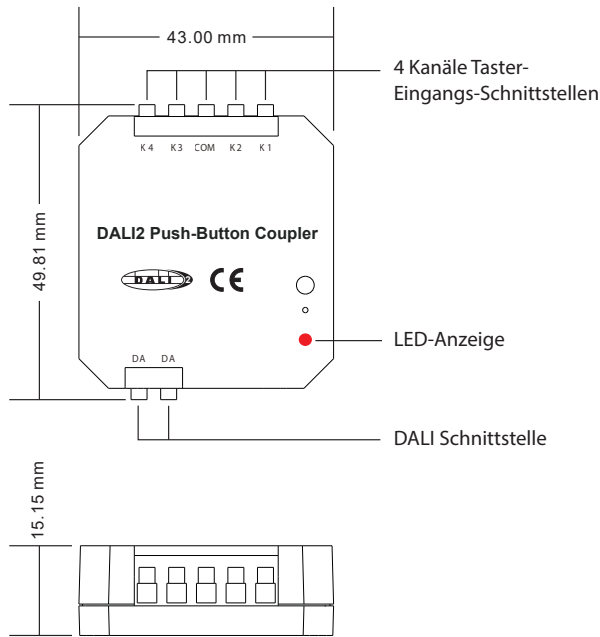


- Installieren Sie das Gerät nicht, wenn es unter Spannung steht.
- Setzen Sie das Gerät nicht Feuchtigkeit aus.
- Lesen Sie die Anleitung vor der Installation.



Weitere Informationen zum Produkt und Downloads finden Sie unter www.ecue.de.

Dimensionen



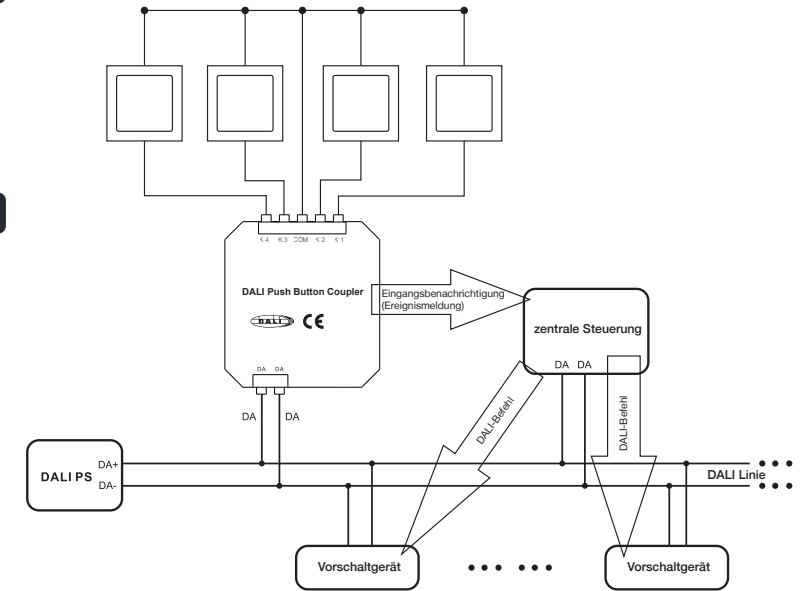
LED-Verhalten

Aus	Keine Spannung angelegt
An	Spannung angelegt
Flackern	DALI Datenverkehr
Gleichmäßiges Blinken	Identifizierungsbefehl

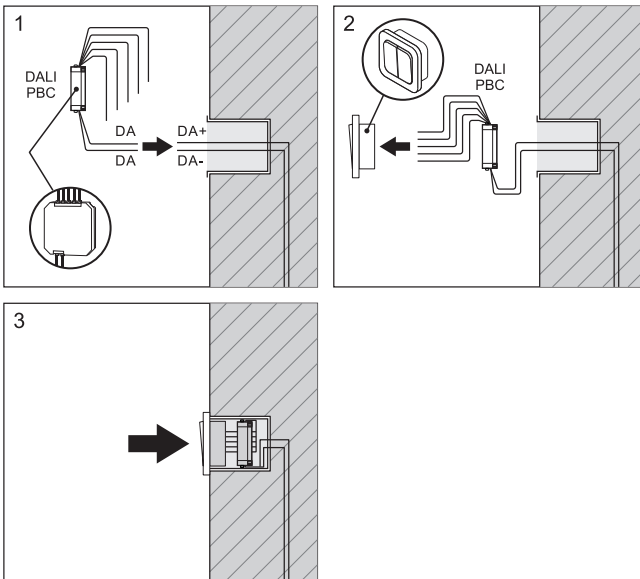
Anwendung & Funktion

Einbindung in ein System mit DALI-2-kompatibler Steuereinheit, Tastendrücke führen zu Eingangsbenachrichtigungen (Ereignismeldungen).

Der SYMPHO DALI2 Push-Button Coupler kann als Eingabegerät für die Einbindung in DALI-2 konforme zentrale Lichtsteuerungssysteme verwendet werden. In dieser Betriebsart werden keine DALI-Steuerbefehle auf den Bus gesendet, sondern DALI-2-Ereignismeldungen für DALI-2-kompatible Zentralsteuerungen. In dieser Betriebsart informiert jeder Eingang („Instanz“) über Änderungen mittels sogenannter „Input Notifications“ (Eingangsbenachrichtigungen). Diese Event-Meldungen können von anderen Steuerungen auf der DALI-Linie ausgewertet werden, z.B. als Auslöser für Befehle an Leuchten.



Installation



Gemäß der Norm werden die folgenden Eingangsmeldungen unterstützt:

Event-Name	Event Information	Beschreibung
Button released	00 0000 0000b	Die Taste ist losgelassen.
Button pressed	00 0000 0001b	Die Taste ist gedrückt.
Short press	00 0000 0010b	Die Taste wird gedrückt und wieder losgelassen, ohne dass sie erneut schnell gedrückt wird (bei aktivierter Doppeldruckfunktion), oder die Taste wird gedrückt und schnell losgelassen (bei deaktivierter Doppeldruckfunktion).
Double press	00 0000 0101b	Die Taste wird gedrückt und wieder losgelassen, gefolgt von einem weiteren Tastendruck.
Long press start	00 0000 1001b	Die Taste wird gedrückt, ohne sie loszulassen.
Long press repeat	00 0000 1011b	Nach einer Long press-Startbedingung wird die Taste weiterhin gedrückt, das Ereignis tritt in regelmäßigen Abständen ein, solange die Bedingung besteht.
Long press stop	00 0000 1100b	Nach einer Long press-Startbedingung wird die Taste losgelassen.
Button free	00 0000 1110b	Die Taste hat geklemmt und ist nun losgelassen.
Button stuck	00 0000 1111b	Die Taste wurde schon sehr lange gedrückt und ist vermutlich verklemmt.

Weitere Parameter der Instanzen 1-4 sind: Ereignisfilter, Ereignis-Timer-Einstellungen (short timer, double timer, repeat timer, stuck timer), die gemäß IEC62386-301 konfiguriert werden können.